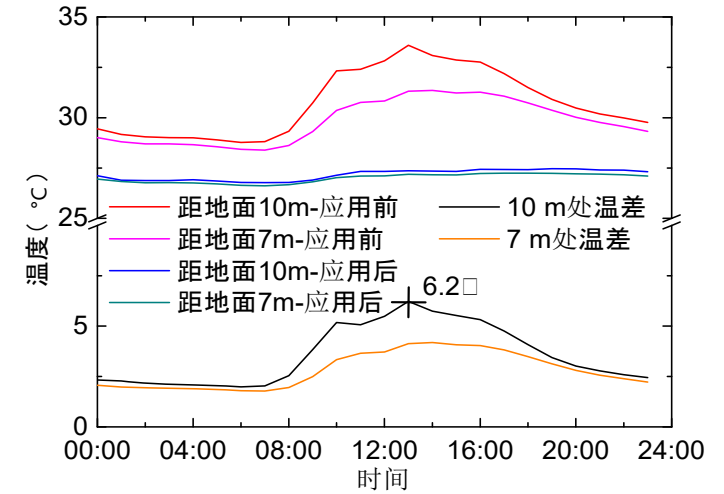
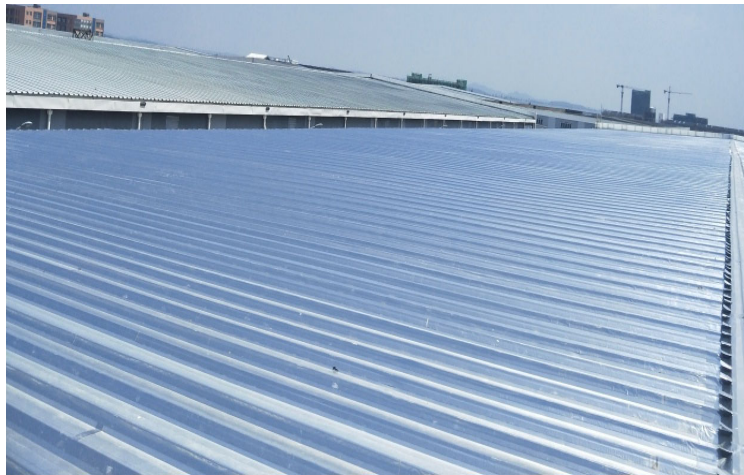


撮影地：中国 広西省欽州市 ワイン貯蔵庫



温度	Radi Cool	Radi Cool
表面	26℃	33℃
温度差	-7℃	



- 環境温度が高く、夏では屋根の温度60℃を超え、温度を下げるための空調コストが高い。
- 施工前(7月3日)から施工後(9月13日)で常に温度を25℃以前後に保つことができ、空調の稼働数が8台から5台に減少した、空調の省エネ率は約37%。